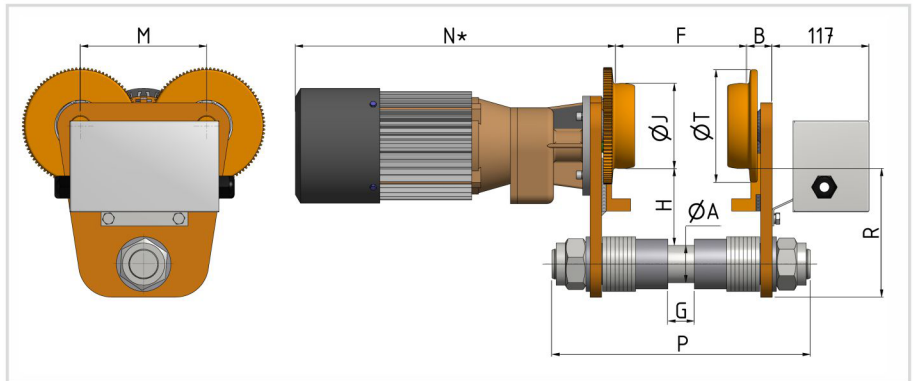


Einbolzen-Roll- und -Elektrofahwerke

28

Fahrwerkstyp	F Flanschbreite	Ø A	B	G	H	Ø J	M	Ø T	P	R	Gewicht Roll- fahrwerk	Gewicht Fahrwerk mit Fahrmotor	Fahr- geschw. I bei 50 Hz	Leistung Fahrmotor I bei 50 Hz	N* bei Fahrmotor I
kg	mm	mm	mm	mm	mm	mm	mm	mm	mm	mm	kg	kg	m/min	kW	m/min
EEF 1000 oder EHF 1000	N 66 - 135 S1 137 - 215 S2 220 - 300	28 32 35	26,5 26,5 26,5	24 24 24	71 69 67,5	70 70 70	112 112 112	88 88 88	243 325 409	109 109 109	10 11 12	18 19 20	5 + 20 5 + 20 5 + 20	0,04/0,18 0,04/0,18 0,04/0,18	264 264 264
EEF 2000 oder EHF 2000	N 66 - 135 S1 137 - 215 S2 220 - 300	35 40 45	26,5 26,5 26,5	24 24 24	87,5 85 82,5	70 70 70	112 112 112	88 88 88	268 348 434	135 135 135	12 13 15	20 22 24	5 + 20 5 + 20 5 + 20	0,04/0,18 0,04/0,18 0,04/0,18	264 264 264
EEF 3200 oder EHF 3200	N 82 - 155 S1 137 - 215 S2 220 - 300	45 50 55	28 28 28	32 32 32	93 90,5 88	103 103 103	152,5 152,5 152,5	136 136 136	332 390 482	156 156 156	26 29 30	32 35 37	5 + 20 5 + 20 5 + 20	0,04/0,18 0,04/0,18 0,04/0,18	356 356 356
EEF 5000 oder EHF 5000	N 90 - 155 S1 160 - 226 S2 240 - 300	50 55 63	50 55 63	35 35 35	95 92,5 88,5	122 122 122	191 191 191	160 160 160	345 414 496	170 170 170	49 51 55	70 72 76	4 + 16 4 + 16 4 + 16	0,06/0,25 0,06/0,25 0,06/0,25	407 407 407
EEF 6300 oder EHF 6300	N 90 - 155 S1 160 - 226 S2 240 - 300	50 55 63	50 55 63	35 35 35	95 92,5 88,5	122 122 122	191 191 191	160 160 160	345 414 496	170 170 170	49 51 55	70 72 76	4 + 16 4 + 16 4 + 16	0,06/0,25 0,06/0,25 0,06/0,25	407 407 407



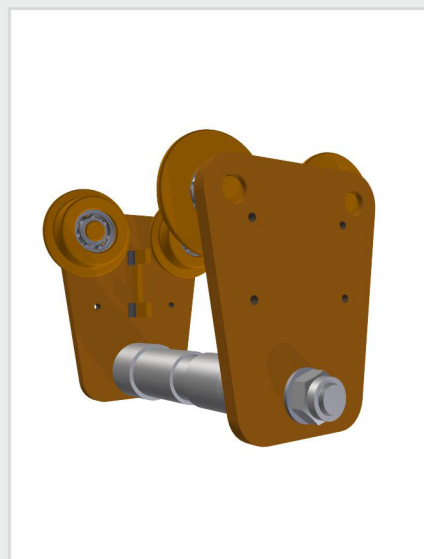
Elektrische Hebezeuge

Elektrokettenzüge



Fahrgeschw. II bei 50 Hz	Leistung Fahrmotor II bei 50 Hz	N* bei Fahrmotor II	Fahrgeschw. III bei 50 Hz	Leistung Fahrmotor III bei 50 Hz	N* bei Fahrmotor III
m/min	kW	m/min	m/min	kW	m/min
7,5 + 30	0,06/0,25	356	16 oder 25	0,12	192
7,5 + 30	0,06/0,25	356	16 oder 25	0,12	192
7,5 + 30	0,06/0,25	356	16 oder 25	0,12	192
7,5 + 30	0,06/0,25	356	16 oder 25	0,12	192
7,5 + 30	0,06/0,25	356	16 oder 25	0,12	192
7,5 + 30	0,06/0,25	356			
7,5 + 30	0,06/0,25	356			
7,5 + 30	0,06/0,25	356			

- Alle Laufrollen sind wälzgelagert, besitzen eine sehr verschleißfeste Oberfläche, bei größerer Traglast mit Spezialhärtung.
- Die Laufrollenkontur ist sowohl für Träger mit geneigten als auch mit parallelen Trägerflanschen geeignet.
- Generell mit Absturz- und Klettersicherung
- Alle Bauteile sind nahezu wartungsfrei.
- Alle Elektrofahrwerke sind mit bewährter elektromagnetischer Scheibenbremse ausgestattet.
- Für exzellenten Korrosionsschutz sind alle Bolzen, Distanzhülsen und Ausgleichsscheiben galvanisch verzinkt.



29

